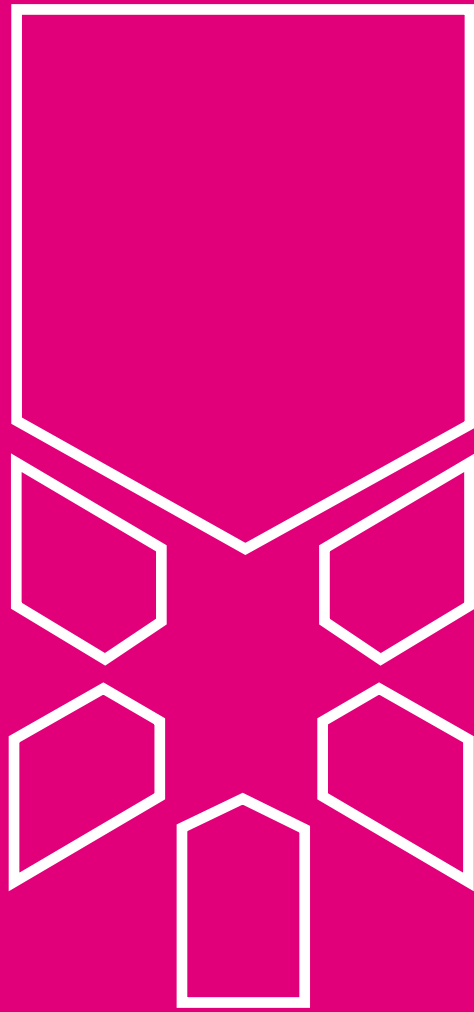


STEA S.p.A.

Sottostazioni per Teleriscaldamento - District Heating Substations

RAF 35
SOTTOCENTRALE MURALE

www.steaspa.it



Indice

RAF 35

Sottocentrale murale	04
Alimentazione acqua calda o surriscaldata	05
Caratteristiche tecniche	06
Allestimenti	08
Layout idrico	09
Riepilogativo per tipologia di utilizzo	10
Riepilogativo per dimensioni	11



RAF 35

Sottostazione Murale



SOTTOSTAZIONE MURALE RAF 35

Sottocentrale compatta da teleriscaldamento per riscaldamento ambienti e produzione istantanea di acqua igienico sanitaria, con regolazione climatica, predisposizione per l'installazione di contatore di calore DN 15/20 lunghezza 110/130 mm (I) e idonea per essere installata su reti di teleriscaldamento.

Il comando di accensione del circuito riscaldamento avverrà dal cronotermostato ambiente (8) non compreso nella fornitura, durante il funzionamento in riscaldamento la temperatura di mandata dell'acqua all'impianto potrà essere liberamente impostabile dal cliente il controllo dovrà avvenire direttamente sul circuito primario tramite la valvola termoregolatrice a due vie con comando a tre punti descritta.

Il funzionamento sanitario si attiva attraverso il flussostato in modalità prioritaria o parallela; la regolazione modulerà la valvola termoregolatrice primaria per erogare l'acqua sanitaria alla temperatura desiderata.

Durante il periodo estivo, se richiesto, la centralina è provvista di una funzione di "pronto" che manterrà lo scambiatore del sanitario in temperatura per garantire una rapida erogazione dell'acqua sanitaria.

RECAPITI

via Roncadelle, 8
25132 Brescia - Italia
Tel. +39 030 7630310
Fax +39 030 2659485
www.steaspa.it - info@steaspa.it

RAF 35

Alimentazione ad acqua calda o surriscaldata

APPARECCHIATURA A RICHIESTA

Ogni sottocentrale a richiesta può essere completata con:

- Possibilità di cambiare la temperatura del circuito del riscaldamento con funzionamento in climatica con sonda esterna;
- Possibilità di modificare il regime di riscaldamento da caloriferi a pannelli pavimento modificando in automatico i parametri di regolazione;
- Possibilità di gestire direttamente l'eventuale circuito del ricircolo sanitario;
- Possibilità di gestire un'ulteriore accumulo sanitario con pompa di circolazione e sonda di temperatura;
- Arresto della pompa di circolazione per bassa pressione impianto;
- Funzione antigelo sulle tubazioni.
- Possibilità di limitazione della portata primaria sia riscaldamento che sanitario attraverso uscita M-BUS dal contatore di calore.

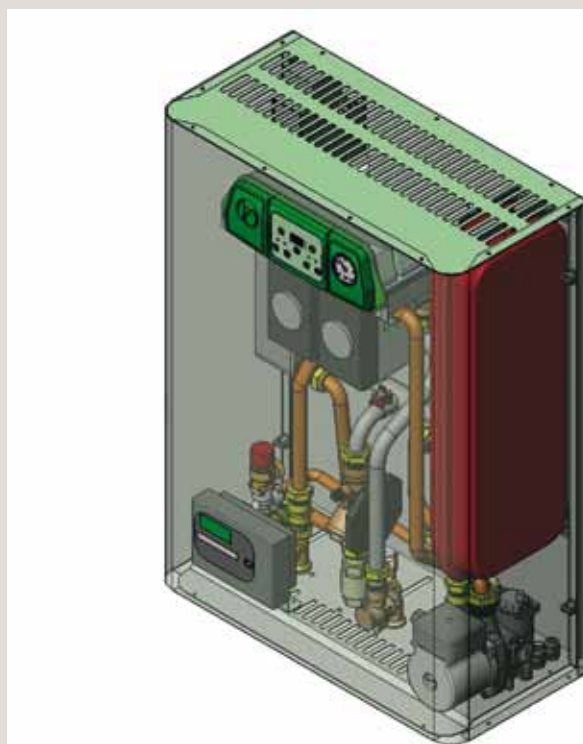
ACCESSORI A COMPLETAMENTO

- Rubinetto di carico dell'impianto;
- Tubazioni primarie coibentate con armaflex HT (160°C);
- Scambiatore di calore primario coibentato;
- Copertura in lamiera verniciata a caldo;
- Vaso di espansione da 7 L (10);

DOCUMENTAZIONE TECNICA

In ottemperanza con l'armonizzazione della norma 89/392/CEE ogni sottocentrale sarà accompagnata dalla seguente documentazione tecnica redatta in lingua italiana in n° 1 copia originale:

- Certificato di conformità della sottocentrale alla normativa 97/23/CE (PED);
- Manuale d'uso e manutenzione della sottocentrale;
- Libretto d'impianto;
- In ottemperanza agli obblighi derivanti dal rispetto della direttiva PED 97/23/CE, recepita con D. Lgs 25 febbraio 2000 n° 93 la sottocentrale sarà fornita con la non applicazione della marcatura CE perché non necessario e comunque sempre in conformità alla normativa citata.



RAF 35

Caratteristiche tecniche

ALIMENTAZIONE TELERISCALDAMENTO ACQUA CALDA

SOTTOSTAZIONE MURALE DI TIPO INDIRETTO ALIMENTATA AD ACQUA CALDA PER USO RISCALDAMENTO E PRODUZIONE ACQUA CALDA SANITARIA

CARATTERISTICHE TECNICHE	Riscaldamento RAF 35-SRAP	Riscaldamento RAF 35 SR	Riscaldamento + sanitario RAF 35 AP	Riscaldamento + sanitario RAF 35
Temperatura massima di mandata	95 °C	95 °C	95 °C	95 °C
Pressione nominale	25 Bar	16 Bar	25 Bar	16 Bar
Tensione di alimentazione	230 Vac	230 Vac	230 Vac	230 Vac
Potenza elettrica assorbita	120 W	120 W	120 W	120 W
Conessioni	¾" maschio	¾" maschio	¾" maschio	¾" maschio
Dimensioni ingombro (LxPxH) mm.	520x245x713	520x245x713	520x245x713	520x245x713
Peso (Kg.)	23,0	23,0	23,0	21,0
Circuito Riscaldamento				
Potenza	34 kW	34 kW	30 kW	30 kW
Pressione nominale	6 Bar	6 Bar	6 Bar	6 Bar
Pressione taratura valvola sicurezza	3,0 Bar	3,0 Bar	3,0 Bar	3,0 Bar
Temperatura massima di mandata	85 °C	85 °C	85 °C	85 °C
Vaso espansione	7 L.	7 L.	7 L.	7 L.
Pompa di circolazione	UPS 15-50	UPS 15-50	UPS 15-50	UPS 15-50
Conessioni	¾" maschio	¾" maschio	¾" maschio	¾" maschio
Circuito Sanitario				
Temperatura in ingresso			65 °C	65 °C
Pressione nominale			10 Bar	10 Bar
Pressione taratura valvola sicurezza			5,4 Bar	5,4 Bar
Portata acqua calda sanitaria			16,2 l/min.	16,2 l/min.
Delta T sanitario			30 °C	30 °C
Potenza sanitario			34 kW	34 kW
Temperatura in ingresso			70 °C	70 °C
Portata acqua calda sanitaria			13 l/min.	13 l/min.
Delta T sanitario			38 °C	38 °C
Potenza sanitario			34 kW	34 kW
Conessioni			½" maschio IN fredda ¾" maschio OUT calda	½" maschio IN fredda ¾" maschio OUT calda

RAF 35

Caratteristiche tecniche

ALIMENTAZIONE TELERISCALDAMENTO ACQUA SURRISCALDATA

SOTTOSTAZIONE MURALE DI TIPO INDIRETTO ALIMENTATA AD ACQUA SURRISCALDATA PER USO RISCALDAMENTO E PRODUZIONE ACQUA CALDA SANITARIA

CARATTERISTICHE TECNICHE	Riscaldamento RAF 35-SRAP	Riscaldamento RAF 35 SR	Riscaldamento + sanitario RAF 35 AP	Riscaldamento + sanitario RAF 35
Temperatura massima di mandata	140 °C	140 °C	140 °C	140 °C
Pressione nominale	25 Bar	16 Bar	25 Bar	16 Bar
Tensione di alimentazione	230 Vac	230 Vac	230 Vac	230 Vac
Potenza elettrica assorbita	120 W	120 W	120 W	120 W
Conessioni	¾" maschio	¾" maschio	¾" maschio	¾" maschio
Dimensioni ingombro (LxPxH) mm.	520x245x713	520x245x713	520x245x713	520x245x713
Peso (Kg.)	23,0	23,0	23,0	23,0
Circuito Riscaldamento				
Potenza	30 kW	30 kW	30 kW	30 kW
Pressione nominale	10 Bar	10 Bar	10 Bar	10 Bar
Pressione taratura valvola sicurezza	3,0 Bar	3,0 Bar	3,0 Bar	3,0 Bar
Temperatura massima di mandata	85 °C	85 °C	85 °C	85 °C
Vaso espansione	7 L.	7 L.	7 L.	7 L.
Pompa di circolazione	UPS 15-50	UPS 15-50	UPS 15-50	UPS 15-50
Conessioni	¾" maschio	¾" maschio	¾" maschio	¾" maschio
Circuito Sanitario				
Temperatura in ingresso			65 °C	65 °C
Pressione nominale			10 Bar	10 Bar
Pressione taratura valvola sicurezza			5,4 Bar	5,4 Bar
Portata acqua calda sanitaria			16,2 l/min.	16,2 l/min.
Delta T sanitario			30 °C	30 °C
Potenza sanitario			34 kW	34 kW
Temperatura in ingresso			70 °C	70 °C
Portata acqua calda sanitaria			13 l/min.	13 l/min.
Delta T sanitario			38 °C	38 °C
Potenza sanitario			34 kW	34 kW
Conessioni			½" maschio IN fredda ¾" maschio OUT calda	½" maschio IN fredda ¾" maschio OUT calda

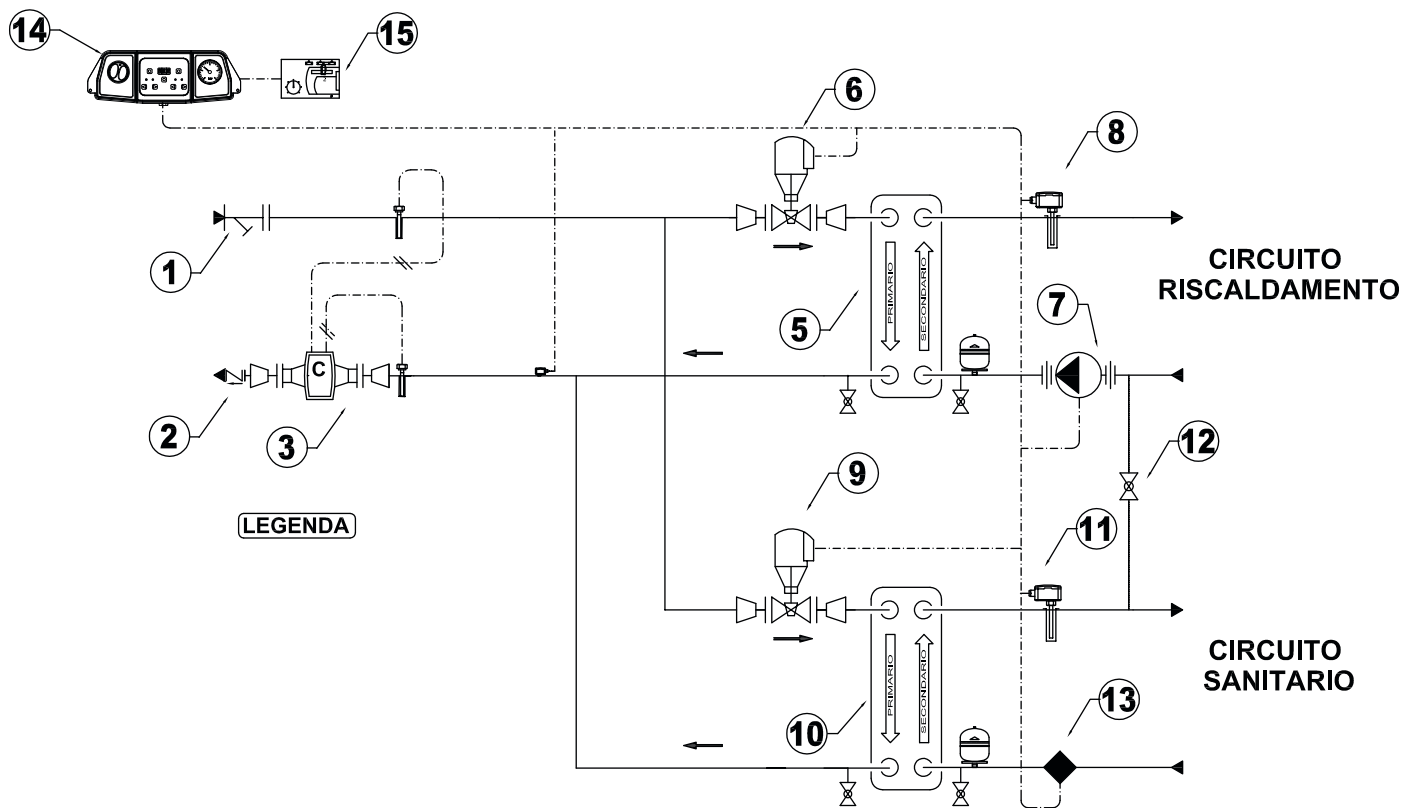
RAF 35

Allestimento a richiesta

CARATTERISTICHE TECNICHE	Riscaldamento RAF 35-SRAP	Riscaldamento RAF 35 SR	Riscaldamento + sanitario RAF 35 AP	Riscaldamento + sanitario RAF 35
Pressostato di minima (arresto pompa)	Di serie	Di serie	Di serie	Di serie
Termostato di massima	Di serie	Di serie	Di serie	Di serie
Valvole intercettazione secondario	A richiesta	A richiesta	A richiesta	A richiesta
Gestione bollitore sanitario	Predisposta	Predisposta	Predisposta	Predisposta
Funzione di pronto	Di serie	Di serie	Di serie	Di serie
Funzione climatica	Di serie	Di serie	Di serie	Di serie
Sonda esterna	A richiesta	A richiesta	A richiesta	A richiesta
Funzione ricircolo sanitario	Predisposta	Predisposta	Predisposta	Predisposta
Telecomando ambiente remoto	A richiesta	A richiesta	A richiesta	A richiesta
Limitazione portata e Temperatura ritorno primario	A richiesta	A richiesta	A richiesta	A richiesta
Misuratore di calore a ultrasuoni	A richiesta	A richiesta	A richiesta	A richiesta
Gestione remota della sottocentrale	Predisposta	Predisposta	Predisposta	Predisposta
Protezione antigelo tubazioni	Di serie	Di serie	Di serie	Di serie
Gestione impianto a bassa temperatura	Di serie	Di serie	Di serie	Di serie

RAF 35

Layout idraulico



LEGENDA

FILTRO	1
VALVOLA DI RITEGNO A DISCO	2
CONTATORE DI CALORE (a richiesta)	3
SCAMBIATORE DI CALORE RISCALDAMENTO	5
VALVOLA TERMOREGOLATRICE RISCALD.	6
POMPA DI CIRCOLAZIONE	7
SONDA REGOLAZIONE RISCALDAMENTO	8
VALVOLA TERMOREGOLATRICE SANITARIO	9
SCAMBIATORE DI CALORE SANITARIO	10
SONDA IMMERSIONE SANITARIO	11
RUBINETTO CARICO IMPIANTO	12
FLUSSOSTATO ROTATIVO	13
QUADRO ELETTRICO	14
TERMOSTATO AMBIENTE (Non fornito)	15

RAF 35

Riepilogativa per tipologia di utilizzo

MODELLO	ACQUA CALDA				ACQUA SURRISCALDATA			
	Riscaldamento RAF 35 SR	Riscaldamento RAF 35 AP + sanitario RAF 35 AP	Riscaldamento RAF 35	Riscaldamento RAF 35-SRAP	Riscaldamento RAF 35	Riscaldamento RAF 35 AP + sanitario RAF 35 AP	Riscaldamento RAF 35 + sanitario RAF 35	Riscaldamento RAF 35-SRAP
Potenza termica nominale kW	34	34	34	34	34	34	34	34
Pressione nominale primario	25 Bar	25 Bar	16 Bar	25 Bar	16 Bar	25 Bar	16 Bar	25 Bar
Temperatura massima di Mandata	95 °C	95 °C	95 °C	95 °C	95 °C	140 °C	140 °C	140 °C
Temperatura di mandata	90 °C	90 °C	90 °C	90 °C	90 °C	120 °C	120 °C	120 °C
Temperatura di ritorno	65 °C	65 °C	65 °C	65 °C	65 °C	60 °C	60 °C	60 °C
CIRCUITO RISCALDAMENTO								
Temperatura massima mandata	85 °C	85 °C	85 °C	85 °C	85 °C	85 °C	85 °C	85 °C
Temperatura di mandata	70 °C	70 °C	70 °C	70 °C	70 °C	70 °C	70 °C	70 °C
Temperatura di ritorno	60 °C	60 °C	60 °C	60 °C	60 °C	60 °C	60 °C	60 °C
Pressione nominale	10 Bar	10 Bar	10 Bar	10 Bar	10 Bar	10 Bar	10 Bar	10 Bar
Perdita di carico	< 25 kPa	< 25 kPa	< 25 kPa	< 25 kPa	< 25 kPa	< 25 kPa	< 25 kPa	< 25 kPa
CIRCUITO SANITARIO								
Temperatura in ingresso		65 °C		65 °C		65 °C		65 °C
Pressione nominale		10 Bar		10 Bar		10 Bar		10 Bar
Portata acqua calda sanitaria		16,2 l/min.		16,2 l/min.		16,2 l/min.		16,2 l/min.
Delta T sanitario		30 °C		30 °C		30 °C		30 °C
Potenza sanitario		34 kW		34 kW		34 kW		34 kW
Temperatura in ingresso		70 °C		70 °C		70 °C		70 °C
Portata acqua calda sanitaria		13 l/min.		13 l/min.		13 l/min.		13 l/min.
Delta T sanitario		38 °C		38 °C		38 °C		38 °C
Potenza sanitario		34 kW		34 kW		34 kW		34 kW

Riepilogativa dimensionale

MODELLO SOTTOSTAZIONE	ALIMENTAZIONE TELERISCALDAMENTO ACQUA CALDA		Potenza Riscaldamento (kW)	Potenza sanitario (kW)	Larghezza (mm)	Profondità(mm)	Altezza (mm)	Peso (Kg)	Dn primario IN	Dn primario OUT	Dn Secondario RS IN	Dn Secondario RS OUT	Dn Secondario ACS IN	Dn Secondario ACS OUT
RAF 35 SR-AP			30	28 / 34	520	245	713	23	3/4"	3/4"	3/4"	3/4"	1/2"	3/4"
RAF 35 SR			30	28 / 34	520	245	713	23	3/4"	3/4"	3/4"	3/4"	1/2"	3/4"
RAF 35 AP			30	28 / 34	520	245	713	23	3/4"	3/4"	3/4"	3/4"	1/2"	3/4"
RAF 35			30	28 / 34	520	245	713	23	3/4"	3/4"	3/4"	3/4"	1/2"	3/4"
RAF 35 SR-AP			30	28 / 34	520	245	713	23	3/4"	3/4"	3/4"	3/4"	1/2"	3/4"
RAF 35 SR			30	28 / 34	520	245	713	23	3/4"	3/4"	3/4"	3/4"	1/2"	3/4"
RAF 35 AP			30	28 / 34	520	245	713	23	3/4"	3/4"	3/4"	3/4"	1/2"	3/4"
RAF 35			30	28 / 34	520	245	713	23	3/4"	3/4"	3/4"	3/4"	1/2"	3/4"

* i dati tecnici riportati nelle tabelle sono soggetti a modifiche da parte di STEA S.p.A.



Via Roncadelle, 8 - 25132 Brescia - (BS) Italia
Tel. +39 030 7630310 - Fax +39 030 2659485
www.steaspa.it - info@steaspa.it

